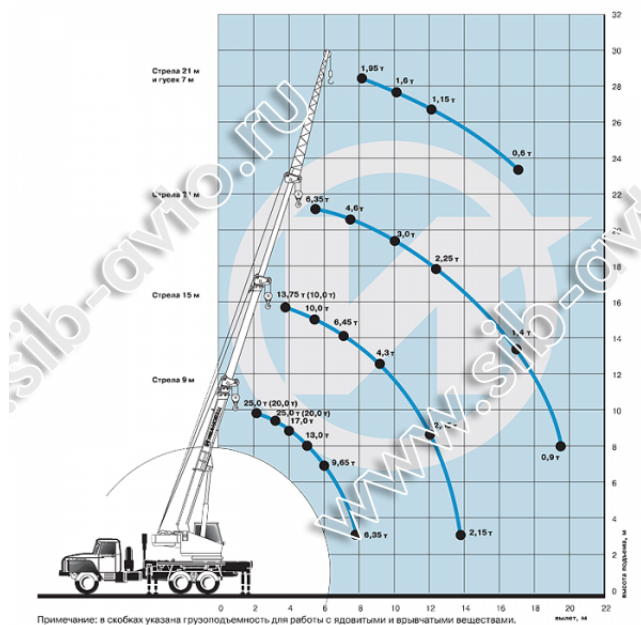


Автокраны и КМУ

[Ивановец](#) / 25 тонн

КС-45717-1



Автомобильный кран КС-45717-1, грузоподъемностью 25 т для работы с обычными грузами и грузоподъемностью 20 т для работы с ядовитыми и взрывоопасными грузами, смонтирован на шасси УРАЛ-4320 (6 х 6).

Привод механизмов крана — гидравлический от насоса, приводимого в действие двигателем шасси. Гидропривод обеспечивает легкость и простоту управления краном, плавность работы механизмов, широкий диапазон рабочих скоростей, совмещение крановых операций. Допускается работа на сближенных опорах.

Стрела — телескопическая трехсекционная. Выдвижение секций — гидроцилиндром и полиспастами. Для увеличения подстрелового пространства по особому заказу поставляется легкий решетчатый удлинитель стрелы (гусек).

Микропроцессорный ограничитель грузоподъемности с цифровой индикацией информации позволяет следить за степенью загрузки крана, длиной и вылетом стрелы, высотой подъема оголовка стрелы; показывает фактическую величину груза на крюке и максимальную грузоподъемность на данном вылете, а также автоматически по заданным координатам ограничивает зону действия крана при работе в стесненных условиях или вблизи линии электропередачи.

Установленная в ограничителе **телеметрическая память** («Черный ящик») фиксирует рабочие параметры, а также степень нагрузки крана в течение всего срока службы.

ТЕХНИЧЕСКИЕ ХАРАКТЕРИСТИКИ:

Шасси	
Базовое шасси	УРАЛ-4320
Колесная формула	6 x 6
Двигатель	ЯМЗ-236НЕ2
Мощность двигателя, кВт (л.с.)	169
Подъемные характеристики	
Грузоподъемность, т, с обычными грузами	25
с ядовитыми и взрывоопасными грузами	20
Грузовой момент, тм	75
Вылет стрелы, м	2,0 — 19,7
Высота подъема (с гуськом), м	10,0 — 21,3 (28,2)
Длина стрелы, м	9,0 — 21,0
Длина гуська, м	7,0
Опорный контур на выдвинутых выносных опорах, м	5,6x4,95
Опорный контур на втянутых выносных опорах, м	2,25x4,95
Скорость подъема (опускания) груза при кратности полиспаста К=8, м/мин:	
номинальная	6,8
увеличенная (с грузом не более 4,5 т)	13,6
Скорость посадки, м/мин	0,3 — 1,9
Частота вращения, мин-1	1,9
Скорость передвижения, км/ч	60
Габаритные размеры в транспортном положении и масса	
Длина, мм	10 900
Ширина, мм	2 500
Высота, мм	3 600
Полная масса с основной стрелой, т	22,21
Распределение нагрузки на дорогу:	
через шины передних колес, т.с	6,05
через шины колес тележки, т.с	16,16